



ACCUMULATORE A STRATIFICAZIONE
PER RISCALDAMENTO
E ACQUA CALDA SANITARIA



Accumulatore CARINCI TERMOBOILER

ACCUMULATORE A STRATIFICAZIONE
PER RISCALDAMENTO
E ACQUA CALDA SANITARIA



Acqua calda
sanitaria



Riscaldamento



Sistema
esclusivo
brevettato
N°1371478



Garanzia
pre-post
vendita



CARATTERISTICHE:

- Integrazione solare al riscaldamento
- Integrazione caldaia a condensazione
- Integrazione eventuale pompa di calore
- Integrazione eventuale caldaia a legna
- Produzione acqua sanitaria istantanea
- Stratificazione con camino idraulico
- Scambiatore acqua calda sanitaria configurabile
- Assoluta igiene
- Lunga durata

CARINCI multienergy
sistemi a risparmio energetico

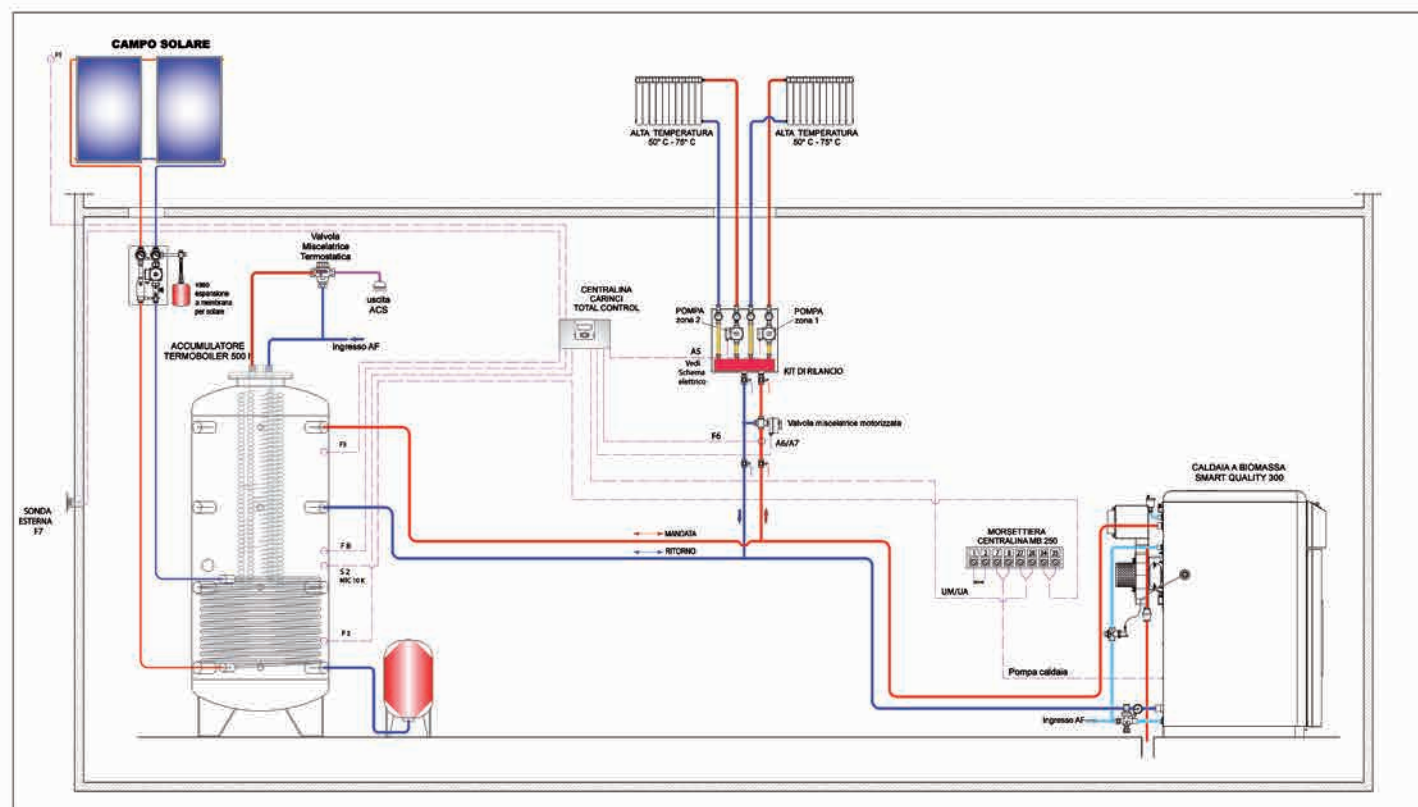
Accumulatore a Stratificazione per riscaldamento e A.C.S.

Accumulo per acqua di riscaldamento con stratificatore e scambiatore sanitario estraibile, con serpentino estraibile in rame (mod. 300-500) o inox (mod. da 500 a 3000).

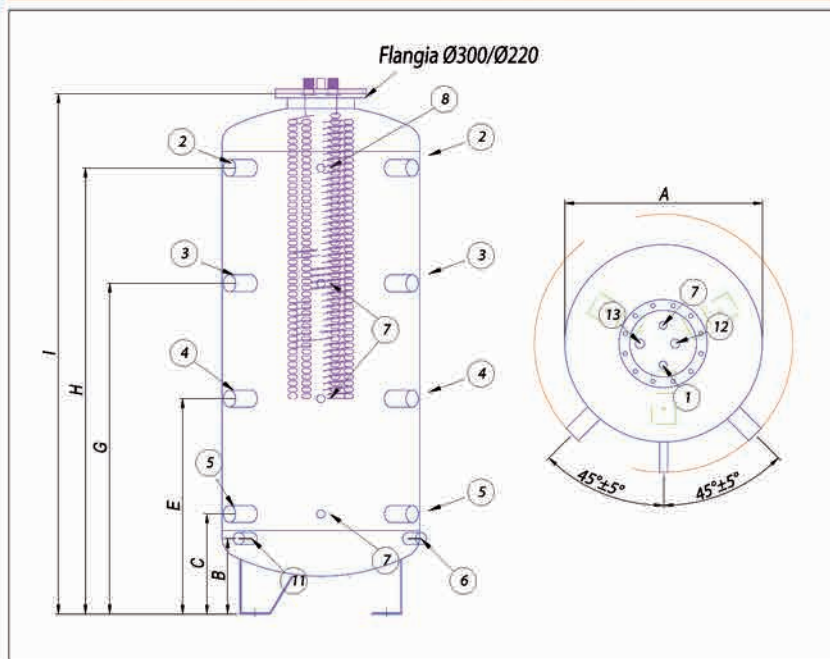
Isolamento: Poliuretano morbido 100mm.

Schema tipo Carinci Multienergy ECO

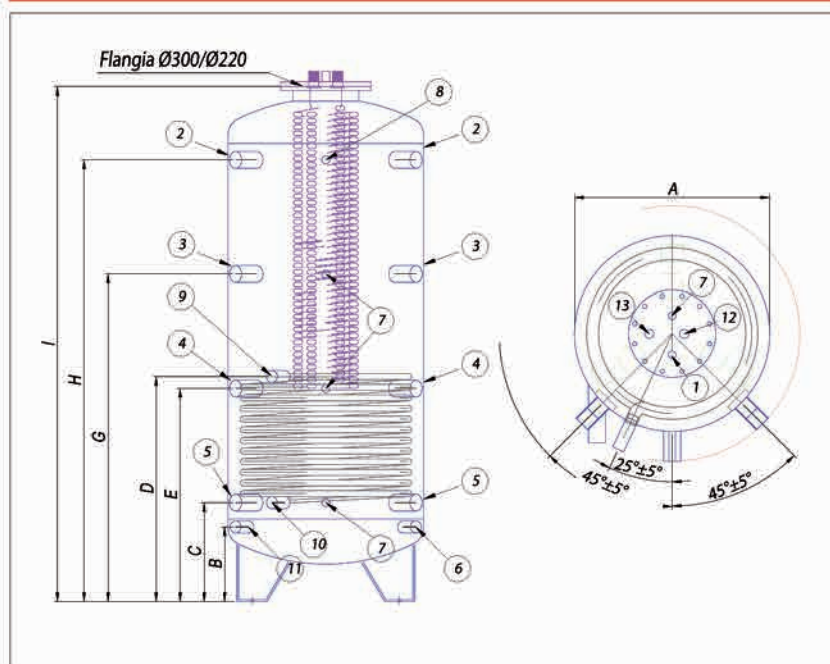
CALDAIA SMART QUALITY 250 - ACCUMULATORE TERMOBOILER - REGOLAZIONE TOTAL CONTROL CON IMPOSTAZIONE CURVA CLIMATICA E VALVOLA MISCELATRICE



TERMOBILER 1S Con scambiatore A.C.S.



TERMOBILER 2S Con scambiatore solare + A.C.S.



Lt ▶ **300** **500** **800** **1000**
1250 **1500** **2000** **2500** **3000**

N.	TIPO DI ATTACCO	MODELLO / MODELL / MODEL		
		300	500	800 - 3000
1.	Sfiato	1/2"	1/2"	1/2"
2.	Mandata caldaia	1"1/2"	1"1/2"	1"1/2"
3.	Mandata riscaldamento	1"1/2"	1"1/2"	1"1/2"
4.	Ritorno caldaia - riscaldamento a 50 C	1"1/2"	1"1/2"	1"1/2"
5.	Ritorno caldaia - riscaldamento	1"1/2"	1"1/2"	1"1/2"
6.	Ritorno acqua a 30 C	-	1"1/4"	1"1/2"
7.	Sonda	1/2"	1/2"	1/2"
8.	Termometro	1/2"	1/2"	1/2"
9.	Mandata energia solare	1"	1"	1"
10.	Ritorno energia solare	1"	1"	1"
11.	Scarico	-	1"	1"
12.	Mandata acqua calda sanitaria	3/4"	1"1/4"	1"1/4"
13.	Ingresso acqua fredda sanitaria	3/4"	1"1/4"	1"1/4"

Modello

A B C D E F G H I

300 RAME	500	-	230	600	830	-	970	1340	1625
500 RAME	650	-	330	710	835	-	1090	1470	1765
500 INOX	650	15	245	625	665	965	1005	138	1680
800 INOX	790	17	280	660	640	1000	1035	1410	1780
1000 INOX	790	17	280	805	700	1395	1335	1860	2180
1250 INOX	900	19	305	765	675	1265	1225	1685	2035
1500 INOX	1000	23	345	805	735	1175	1265	1725	2110
2000 INOX	1100	24	360	920	840	1470	1480	2040	2450
2500 INOX	1250	27	395	855	875	1295	1315	1775	2220
3000 INOX	1250	27	390	1020	1170	1500	1650	2280	2720

		RAME		INOX							
		300	500	500	800	1000	1250	1500	2000	2500	3000
termoboiler 1s - 2s											
Volume utile	I	283	489	489	732	1000	1209	1449	2054	2346	2959
Classe energetica -	100 mm	C 88 W	D 118 W	D 118 W	175 W	209 W	224 W	256 W	314 W	304 W	320 W
		C 93 W	D 126 W	D 126 W	165 W	194 W	211 W	241 W	296 W	325 W	344 W
Altezza totale con isolamento	ZZ mm	1625	1765	1690	1725	2175	2030	2110	2445	2215	2715
Altezza massima in raddrizzamento	mm	1650	1820	1720	1850	2240	2135	2225	2560	2370	2845
Bollitore isolamento Flex	XX mm	700	850	850	990	990	1100	1200	1300	1450	1450
Scambiatore superiore	m²	-	-	2,0	2,0	2,0	2,5	3,0	3,0	4,0	5,0
Scambiatore inferiore	m²	1,9	2,5	2,0	2,5	3,0	3,0	3,5	4,0	4,0	5,0
Cont. acqua serpentino superiore	I	-	-	11,4	11,8	11,8	14	19	17,7	22,7	28,2
Cont. acqua serpentino inferiore	I	11,4	14,9	11,4	14,2	16,6	16,8	20,5	22,7	22,7	28,2
Potenza assorbita	Sup. kW	-	-	34	42	42	55	66	66	104	130
	Inf. kW	45	60	48	63	75	78	91	104	104	130
Portata necessaria al serpentino	Sup. m³/h	-	-	1,5	1,8	1,8	2,4	2,8	2,8	4,5	5,6
	Inf. m³/h	1,9	2,5	2,1	2,7	3,2	3,4	3,9	4,5	4,5	5,6
Perdite di carico	Sup. mbar	-	-	63	72	72	144	276	258	808	1556
	Inf. mbar	67	73	91	191	313	343	565	808	808	1556
Scambiatore sanitario	m²	3,00	3,00	3,38	3,38	4,27	4,27	4,87	4,87	4,87	5,46
Contenuto acqua serpentino sanitario	I	2,00	2,00	14,90	14,90	18,83	18,83	21,49	21,49	21,49	21,90
Potenza assorbita serpentino sanitario	kW	60	60	59	59	74	74	85	85	85	95
Produzione sanitaria con accumulo 80/60 C (DIN 4708)	m³/h	1,5	1,5	1,5	1,5	1,8	1,8	2,1	2,1	2,1	2,3
Perdite di carico serpentino sanitario	mbar	295	295	280	280	550	550	820	820	820	170
Coefficiente (DIN 4708)	NL	15,0	15,0	10,3	13,1	14,6	16,6	19,6	21,2	26,2	32,5
Flangia / Flansch / Flange	mm	290/220		480/400							
Peso a vuoto	1s kg	100	120	140	190	210	240	260	350	335	385
	2s kg	130	150	160	220	235	285	305	395	380	460
Pressione max. di esercizio del riscaldamento	bar	3									
Pressione max. di esercizio dello scambiatore	bar	10		6							
Temperatura max. di esercizio del boiler	°C	95									



**Informazioni detrazioni
e incentivi fiscali**

Numero Verde
800.188.626

Sede Legale:

Via Case Priori, 26 (Loc. S. Francesca) - **VEROLI** (FR)

Sede Amm.va/Operativa:

Via Felci (Zona Industriale) - **SORA** (FR)

INFO LINE:

Tel. **+39 0776 812704**

Fax **+39 0776 814394**

INFO WEB:

www.carincigroup.it

info@carincigroup.it